

# 1 植木を育てる仕事

川口にあ・い・う・え・お

- ㊦ 荒川
- ㊧ 鋳物
- ㊨ 植木
- ㊩ 映像
- ㊪ 御成道

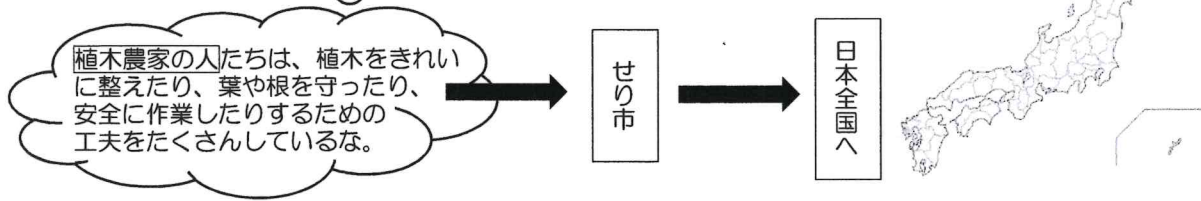
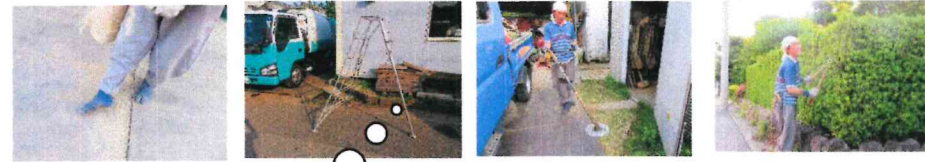


わたしたちの身近にも  
たくさん植木があるね

世界で賞をとるくらい  
川口は植木が有名なんだ



**学習問題** 植木農家の人たちは、どのようなことをしているのだろう。



植木があるときれいに明るく見えるね  
植木があると季節も感じられるね  
植木があるところは気温が低くなっているから涼しく感じるね

自転車で歩行者の通る道が植木で分けられているね。  
だから公園の植木の下にベンチがおいてあるんだね。

みんなの生活がよくなるように植木があるよ。

みんなのまわりの植木は川口市で育てられているよ。

市役所の人

品名	数量	産地	備考
...	...	...	...

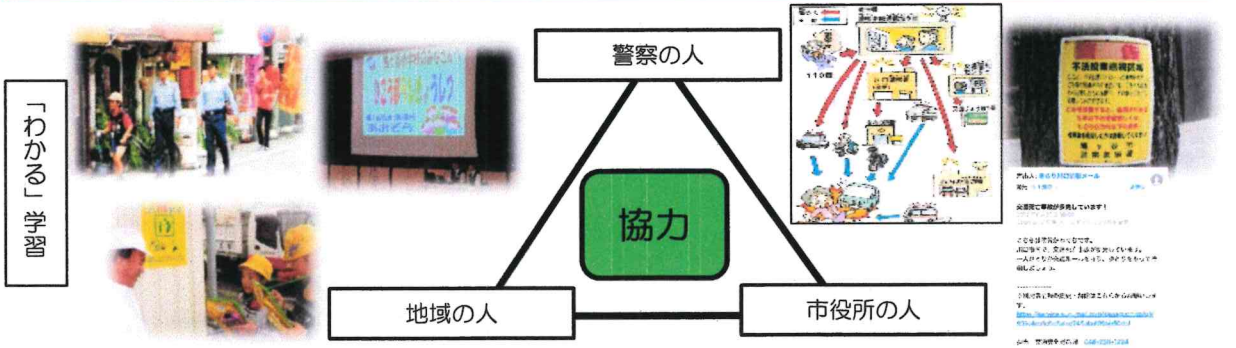
**学習問題の結論**  
植木農家の人たちは、たくさんの工夫や努力をして、よい植木を育てて、日本全国に届けている。また植木があることによってわたしたちの生活はよりよくなっている。

# 2 事故や事件からくらしを守る



小学校周辺の事件・事故の分布図 川口市で起こった事件(青)、事故(赤)の件数の推移

**学習問題** 事故や事件からみんなを守るために、だれがどのようなことをしているのだろう。



**学習問題の結論**  
事故や事件からみんなを守るために、警察や地域の人、市役所の人たちが協力をしている。事件や事故が起きたらすぐにつけられるような仕組みになっていたりと、事件や事故が起きないようにしたりしている。

**「わかる」学習**

T: みんなを守るためにたくさんの人たちが協力していたけれど、自分たちも関わることってできないのかな。

C: 警察の人は車がたくさん通っているところに信号機をつけてくれたから、私たちは信号を守れば事故を減らせると思う。

T: なんで減らせると思うの？

C: 歩いている小学生の交通事故の原因で一番多いのは「ルール違反なし」って勉強したよ。このグラフから分かるよ。

C: だから、信号を守るだけでなく青信号でも右左右を確認しないとダメ。

**「かかわる」学習**

地域の人たちは事件の多い子供の下校時間に見守ってくれているよ。だから挨拶を続けていこう。

地域の人たちは交通事故の多いところに立っていてくれた。だからその場所は特に気をつけて渡らないと

「子ども110番の家、一つしか知らないな。もしもこの時に助けをもらうために帰りに場所を確認しよう。」

市役所の人を設置してくれているカーブミラーは、見通しの悪いところに多かつたからよく見て通ろう。